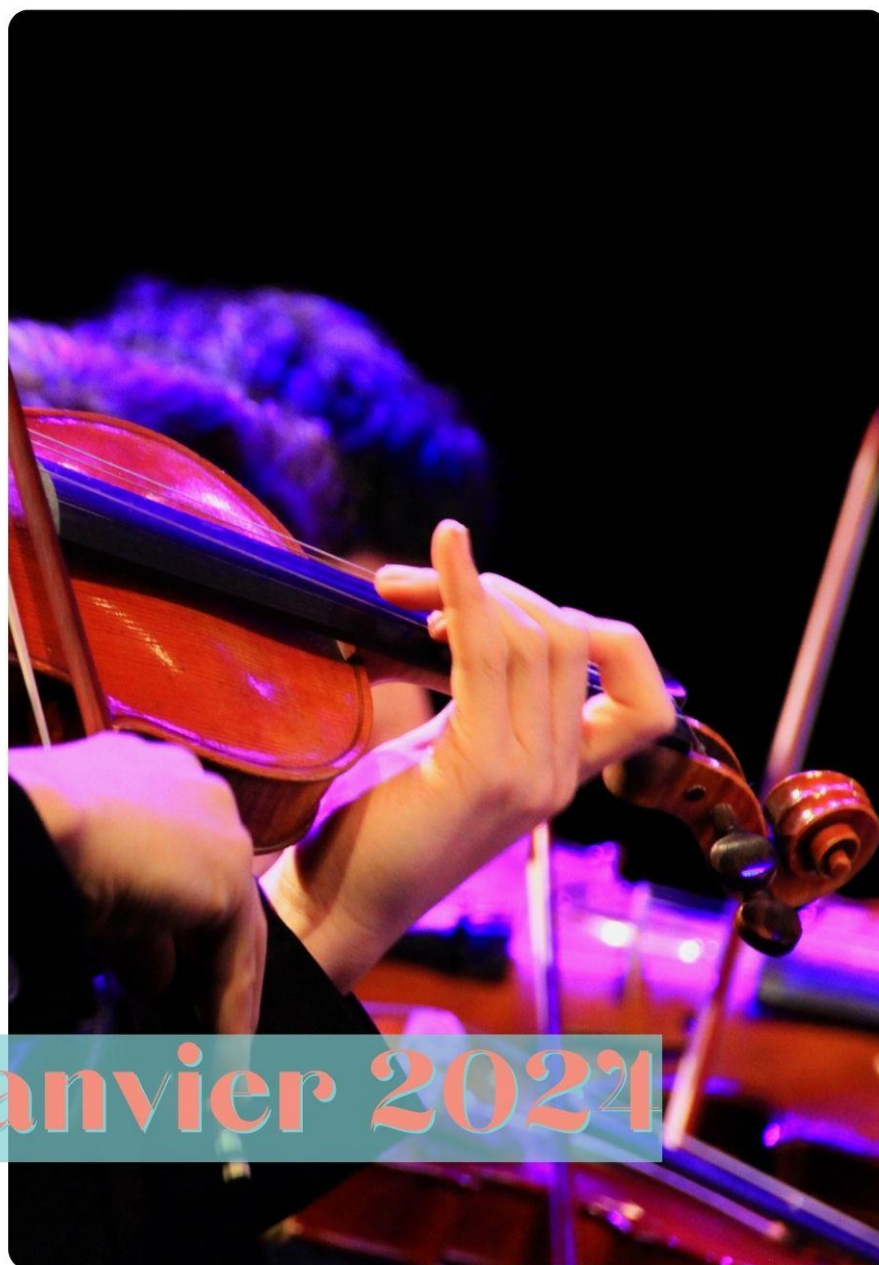


Guide des Animations en Vallée de la Sarthe

www.vallee-de-la-sarthe.com



Janvier 2021

@Nath_Alie



A NE PAS MANQUER :
Du 26 au 28 : Ma Région Virtuose
à Sablé-sur Sarthe

Guide des animations en Vallée de la Sarthe – Janvier 2024

2

Dates	Horaires	Animation	Tarifs	Adresse	Contact
Jeudi 11	14h30	Compagnie Chaliwaté & Focus Théâtre d'objets :: 1h15 :: Dès 10 ans	20 € adult, 15 € réduit, 10 € enfant	SABLÉ-SUR-SARTHE Scène Joël Le Theule	L'Entracte billetterie@lentracte-sable.fr https://lentracte-sable.fr/dimanche/ ☎ 02 43 62 22 22
Jeudi 11	20h30	Compagnie Chaliwaté & Focus Théâtre d'objets :: 1h15 :: Dès 10 ans	20 € adult, 15 € réduit, 10 € enfant	SABLÉ-SUR-SARTHE Scène Joël Le Theule	L'Entracte billetterie@lentracte-sable.fr https://lentracte-sable.fr/dimanche/ ☎ 02 43 62 22 22
Samedi 13	14h30 à 17h30	Atelier plantes de la peau et des cheveux. Un atelier pour adoucir, désenflammer, réparer. Cueillette et préparation d'une macération huileuse et d'un baume.	50 €	SABLÉ-SUR-SARTHE Locaux Cours Saint-Martin	www.stephanie-herboristerie.fr
Dimanche 21	14h00 à 16h30	Initiation au tour de potier Libre d'Art est un atelier de céramique qui vous propose des ateliers ainsi que des stages sur mesure, abordant différentes thématiques. Venez vous initier à la terre, vous confronter à la céramique et découvrir les techniques de Malicorne et ses secrets. Pour adultes sur réservation.	58 €	MALICORNE-SUR-SARTHE Musée de la faïence et de la céramique Rue Victor Hugo	Yassine Boutaleb yassine-b.pro@outlook.fr ☎ 06 13 64 01 79



Ma Région Virtuose

L'Entracte

billetterie@lentracte-sable.fr

- 02 43 62 22 22

<p>Vendredi 26</p>	<p>20h30 – Scène Joël Le Theule (45') – 10€ Big Bang Chopin de Varsovie - Piotr Kostrzewa direction Hot Honey Rag (Chicago Dixi) Count Basie : The Queen Bee Trad. : Vabank Miller : Pennsylvania 6-5000 Goodman : Sing Sing Sing Ellington : Take the A Train Rich : Love for sale Jones/Lewis : Groove Merchant</p>
<p>Samedi 27</p>	<p><u>11h00 – Scène Joël Le Theule (45') – 2€</u> En préambule de ce concert, une animation musicale est proposée dans le hall de l'Apostrophe par l'Orchestre à vent junior du conservatoire Hélène Affichard du Pays sabolien dirigé par Sophie de Jocas et Maryse Nail Richard. L'Orchestre éphémère Ensemble Musical Crescendo de Parcé Orchestre d'Harmonie de Sablé-sur-Sarthe Orchestre d'Harmonie d'Auvers-Le-Hamon Hans Loir direction Œuvres de Thierry Deleruyelle</p> <p><u>14h00 – Scène Joël Le Theule (45') – 2€</u> La Cantonade Sunhee Park piano Gwenaëlle Lucas direction La polyphonie masculine : source d'inspiration traditionnelle européenne des compositeurs classiques, puis revisitée dans l'élan contemporain des musiques du monde.</p> <p><u>16h00 – Scène Joël Le Theule (45') – 2€</u> Ensemble de musique ancienne du Conservatoire Hélène Affichard du Pays sabolien Emmanuelle Lièvre direction Œuvres de Franck, Lully, Rameau, Bach, Haendel... Ensemble de musique ancienne du conservatoire Hélène Affichard du Pays sabolien Ensemble de violoncelles du conservatoire Hélène Affichard du Pays sabolien Emmanuelle Lièvre et Natalia Blin direction Œuvre de Vavilov Ensemble de violoncelles du conservatoire Hélène Affichard du Pays sabolien Natalia Blin direction Œuvres de Glinka, Borodine, Tchaïkovski</p> <p><u>18h00 – Scène Joël Le Theule (45') – 6€</u> Concert famille [tarif de 2€ pour les enfants de moins de 15 ans] Trio SR9 marimbas et vibraphone Rameau : Gavotte et six doubles, extraits de la Suite en la Rani : Now, Run - Buka - Today it came L. Boulanger : Thème et variations Adams : Hallelujah Junction</p> <p><u>20h30 – Scène Joël Le Theule (45') – 12€</u> Orchestre d'harmonie de la Musique de l'Air Claude Kesmaecker direction "Les écoles nationales d'Europe centrale"</p>

	<p>Kodály : Danses de Galanta Smetana : La Moldau Rimski-Korsakov : La Grande Pâque russe, ouverture opus 36 Au tournant des XIXe et XXe siècles, les “écoles nationales” connaissent un formidable essor dans toute l’Europe et tout particulièrement en Hongrie, Tchécoslovaquie et Russie, riches de fortes traditions populaires : puisant dans l’infinie richesse de leurs patrimoines respectifs, Kodály, Rimski-Korsakov ou Smetana avec l’emblématique Moldau inspirée d’un chant populaire de Bohême composent des musiques puissamment évocatrices de l’âme des peuples.</p>
Dimanche 28	<p><u>11h00 – Scène Joël Le Theule (45’) – 2€</u> Orchestre à cordes du Conservatoire Hélène Affichard du Pays sabolien Isabelle Cauchas direction Œuvres de Bartók, Brahms... Orchestre à cordes du Conservatoire Hélène Affichard du Pays sabolien Chœur de classes de formation musicale du Conservatoire Hélène Affichard du Pays sabolien Isabelle Cauchas et Cécile Dantin direction Weatherly : Danny Boy</p> <p><u>14h00 – Scène Joël Le Theule (45’) – 8€</u> Ilektra Platiopoulou mezzo-soprano The Curious Bards Sarah Van Oudenhove viole de gambe Jean-Christophe Morel cistre irlandais Louis Capeille harpe triple Bruno Harlé flûtes Alix Boivert violon baroque “Indiscretions” Amoureux des musiques traditionnelles d’Écosse et d’Irlande, Ilektra Platiopoulou et The Curious Bards vous transportent au cœur de l’âme celte et gaélique avec des chansons d’inspiration variée qui ont au XVIIIe siècle attiré l’attention de grands compositeurs tels Haydn et Beethoven. Au programme également, des danses typiques des deux pays celtes : le strathspey écossais au caractère bien trempé, les slip-jigs irlandaises au rythme endiablé ou encore les hornpipes utilisés par Haendel lui-même !</p> <p><u>15h30 - COURTILLERS - Salle L'Ormeau (45’) – 6€</u> Salga la luna duo guitare et saxophone Salga la luna (“Que la lune se lève”), c’est la rencontre d’un saxophoniste virtuose et d’un guitariste fou, dont l’un a grandi dans l’univers de la chanson et du rock alternatif, et l’autre dans celui du classique, du jazz et de la musique balkanique. Composée de mélodies épurées, parfois teintées de sonorités flamencas, leur musique vous emmène là où vous aurez envie de vous laisser aller...</p> <p><u>17h30 – Scène Joël Le Theule (45’) – 8€</u> Apollo5 “Invocations” Guerrero : Veni Domine Byrd : Beata viscera Gjeilo : Ubi Caritas Finzi : Haste on, My Joys ! Debussy : Dieu ! Qu’il la Fait Bon Regarder Trad. russe / Arr. Levine : Oh, You Wide Steppe Trad. irlandais / Arr. Wilson pour Apollo5 : The Last Rose Of Summer John / Arr. Greenwood pour Apollo5 : Your Song Gershwin / Arr. Greenwood pour Apollo5 : Summertime Keen / Arr. Paul Smith pour Apollo5 : Homeward Bound Souvent, les morceaux de musique sont liés pour nous à un souvenir : celui d’un espoir, d’un rêve, d’une émotion... Invoquant leurs propres souvenirs, les chanteurs d’Apollo5 ont composé un programme original mêlant des chansons, des musiques anciennes et des arrangements de chants traditionnels.</p>

19h00 – Scène Joël Le Theule (45') – 10€

Concert famille [tarif de 2€ pour les enfants de moins de 15 ans]

Janoska Ensemble

“Bach to the roots ”

Kreisler : Prélude et Allegro (dans le style de Pugnani)

F. Janoska : Souvenir pour Élise (d'après la Bagatelle “Für Elise” de Beethoven)

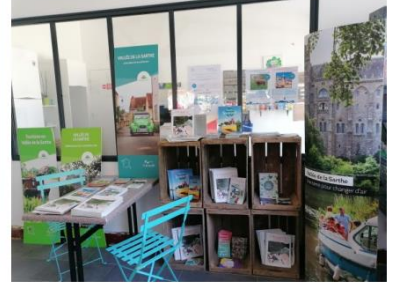
Bach : Concerto pour deux violons en ré mineur BWV 1043

Le “style Janoska”, c'est un style qui brise les genres et bouleverse le monde de la musique classique ! Combinant avec un talent unique des éléments jazz, pop et classiques, cette formation originaire de Bratislava offre une vision musicale inédite et rafraîchissante que plébiscitent les scènes du monde entier.

Nous vous conseillons de vérifier le maintien des événements auprès des organisateurs avant de vous déplacer.

Si vous souhaitez recevoir ce document par mail chaque mois, merci de nous envoyer un mail à info@valleedelasarthe.fr

L'Office de Tourisme ne pourra être tenu pour responsable des informations manquantes ou erronées.



Vallée de la Sarthe

UNE TERRE POUR CHANGER D'AIR !

**Office de Tourisme
de la Vallée de la Sarthe**

Tél. 02 43 95 00 60

www.vallee-de-la-sarthe.com

info@valleedelasarthe.fr

Bureau de Sablé-sur-Sarthe :

18 rue Léon Legludic

72300 SABLE-SUR-SARTHE

Ouvert du lundi au vendredi de 9h30 à 12h30 et de 14h à 17h30. Fermé au public le lundi matin.

Fermé pour congés annuels du 23 décembre 2023 au 1^{er} janvier 2024 inclus.